

sodastream® DUO™

DUE MODI PER GASARE

REGISTRATI ORA!
E AGGIUNGI
2 ANNI DI GARANZIA

Scannerizza  vai su
sodastream.com/regd



HAI BISOGNO DI AIUTO? CHIAMACI: **0495001100**

BENVENUTO NELLA RIVOLUZIONE FRIZZANTE!

Ora puoi creare le tue bevande frizzanti a casa
e aiutare il pianeta Terra ad avere meno sprechi
e più bolle

Il tuo nuovo gasatore DUO ti darà la doppia
opzione e un doppio divertimento!
Usa l'elegante caraffa in vetro per servire le tue
bevande fresche preferite a casa o goditi un
drink frizzante ovunque tu voglia con la nuova
bottiglia in plastica riutilizzabile.

Qualsiasi cosa tu scelga, dentro o fuori,
gasa con stile – e il tutto premendo solo un
pulsante.

CONTENUTI

QUELLO CHE TI SERVE PER UN INIZIO FRIZZANTE	4
CONOSCI IL TUO DUO™	5
COME FUNZIONA	6
CILINDRO DI CO ₂ QUICK CONNECT	6
INSERIMENTO DELLA DOPPIA BOTTIGLIA	8
LA GASATURA – IL MOMENTO MAGICO	10
PULIZIA E MANUTENZIONE	12
ISTRUZIONI PER L'USO	16
LICENZA D'USO	16
PREPARAZIONE	17
MANUTENZIONE	18
PER LA TUA SICUREZZA	19
GARANZIA LIMITATA	21



Per la tua sicurezza, leggi la preparazione e le istruzioni di sicurezza a pagina 17 e 19 prima di usare il gasatore. Conserva le istruzioni e forniscile a qualsiasi successivo utilizzatore.

Per avere più dettagli e informazioni riguardo i nostri gasatori, incluso come utilizzarli e la guida alla risoluzione dei problemi, visita il nostro sito [sodastream.it](https://www.sodastream.it)

QUELLO CHE TI SERVE PER UN INIZIO FRIZZANTE



reddot winner 2021



sodaStream™
GASATORE DUO™

—
Vincitore del premio punto
rosso per il design

**UNA BOTTIGLIA
IN PLASTICA
RIUTILIZZABILE DA
1 LITRO**



**UNA CARAFFA
IN VETRO DA
1 LITRO**



sodaStream™
**CILINDRO DI CO2
QUICK CONNECT**

—
Tecnologia in attesa di brevetto



*60L Cilindro SodaStream con CO2 (sotto licenza) realizza fino a 60L di acqua frizzante a seconda del livello di gasatura e del modello di gasatore.

CONOSCI IL TUO DUO™



COMPATIBILE SOLO CON I SEGUENTI ACCESSORI:

Bottiglie SodaStream riutilizzabili*



1L



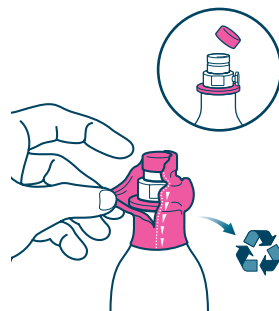
1L

Cilindro di CO2 SodaStream Quick Connect



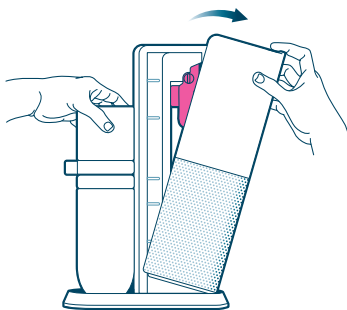
*Verifica la compatibilità sulla confezione delle bottiglie.

CILINDRO DI CO₂ QUICK CONNECT

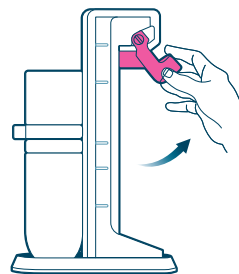


**PER UN SEMPLICE
VIDEO DI
SPIEGAZIONE –
SCANNERIZZA E
GUARDA**

1 Rimuovi il sigillo di
plastica e il tappo



2 Rimuovi il coperchio
posteriore*



3 Alza la maniglia rosa



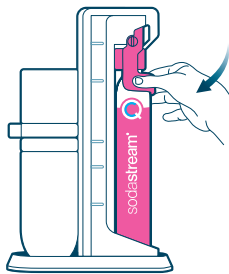
**Leggi tutte le istruzioni per la preparazione e le
avvertenze di sicurezza alla pagina 17 e pagina 19**

*Assicurati che non ci sia alcuna bottiglia agganciata prima di inserire il cilindro

COSE DA SAPERE

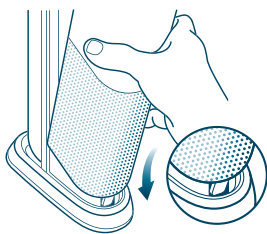


4 Inserisci il cilindro, dalla base

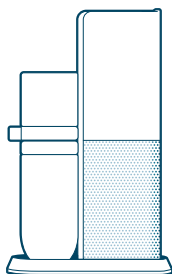


5 Abbassa la maniglia per bloccare

ECCELLENTE!



6 Riposiziona il coperchio posteriore



Passiamo al prossimo step



Ricorda – il tuo cilindro è riutilizzabile, quando termina la CO₂, potrai restituirlo e scambiarlo!

PAGANDO SOLO LA RICARICA DI CO₂.

Acquista un cilindro addizionale per non rimanere mai senza bolle!



Assicurati di effettuare lo scambio col giusto modello di cilindro per il tuo gasatore.

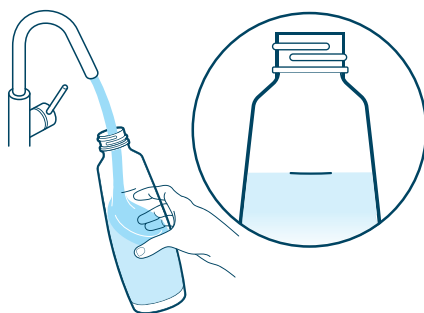


✓
Compatibile col tuo sodastream **DUO™**

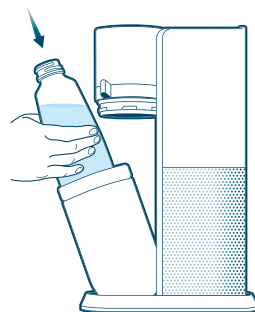
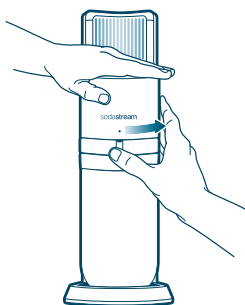


✗
Non compatibile

INSERIMENTO
DELLA
**DOPPIA
BOTTIGLIA**



- 1** Riempi la bottiglia in plastica riutilizzabile o la caraffa in vetro, con acqua fresca fino alla linea di riempimento
- !** Gasa sempre l'acqua prima di aggiungere qualsiasi concentrato

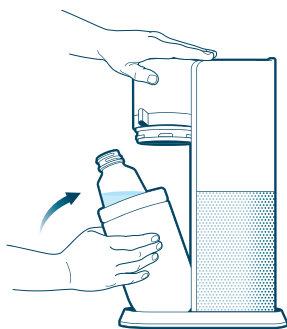


- 2** Per aprire sposta la leva verso destra e il coperchio superiore si alzerà automaticamente
- 3** Inserisci la caraffa/ bottiglia nella fiaschetta

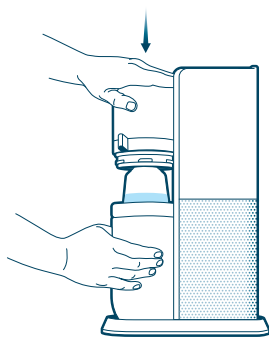
**PREFERISCI IL
VIDEO HOW TO?**
Scannerizza:



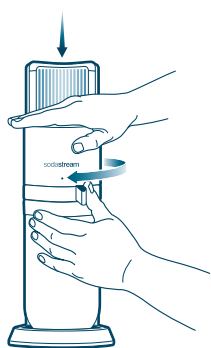
COSE DA SAPERE



4 Rimetti la fiaschetta nella posizione verticale iniziale

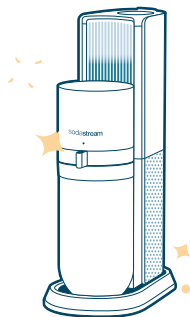


5 Abbassa il coperchio superiore



6 Gira la leva verso sinistra finché non raggiunge la posizione di bloccaggio indicata

QUASI FATTO



Ora l'ultimo step frizzante



Per sapere se la tua bottiglia è lavabile in lavastoviglie o meno, guarda l'icona corrispondente



La data di scadenza della bottiglia è qui



LO SAPEVI?

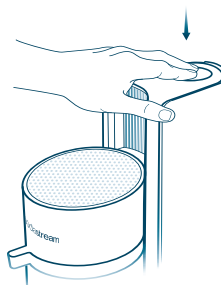
1 bottiglia riutilizzabile sodastream può risparmiare migliaia di bottiglie di plastica monouso*



*Basato sul database GlobalData Plc Global Volume Packaging per gli anni 2016-2019, rispetto ai dati aziendali di SodaStream

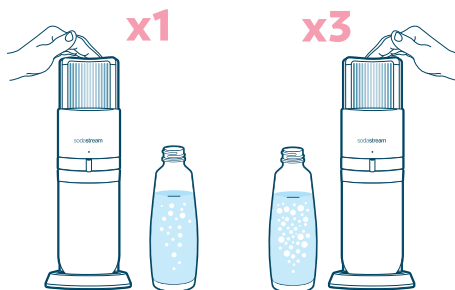
LA GASATURA

IL MOMENTO
MAGICO



Psss

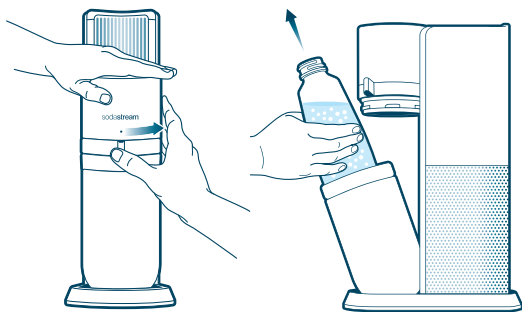
- 1** **PREMI CON DECISIONE** il pulsante per la gasatura fino in fondo. **MANTIENILO PREMUTO** per 1-2 secondi, e **RILASCI**



- 2** Ripeti quante volte vuoi:
1 volta per acqua leggermente frizzante
3 volte per acqua molto frizzante

PREFERISCI IL VIDEO HOW TO?
Scannerizza:





3 Per sbloccare gira la leva verso destra e il coperchio superiore si alzerà automaticamente

TADA!



FATTO!

Gusta la tua fantastica bevanda frizzante

Stai avendo dei problemi?

0495001100

COSE DA SAPERE



CONSIGLI:

L'acqua fredda viene gasata meglio. Conserva una bottiglia extra in frigo, così ne avrai sempre una a disposizione da gasare!



Vuoi dei concentrati da aggiungere?

Prova la nostra gamma di concentrati su:
SODASTREAM.IT

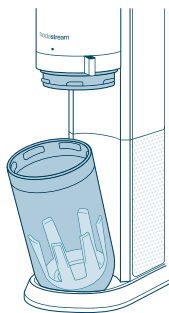


Vuoi aggiungere più gusto alle tue bolle ?

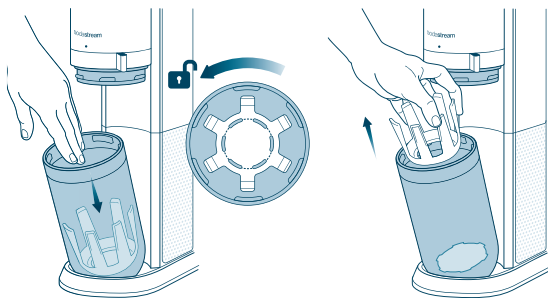
- Riempi la bottiglia d'acqua
- Gasa
- Aggiungi i **concentrati**



PULIZIA E MANUTENZIONE

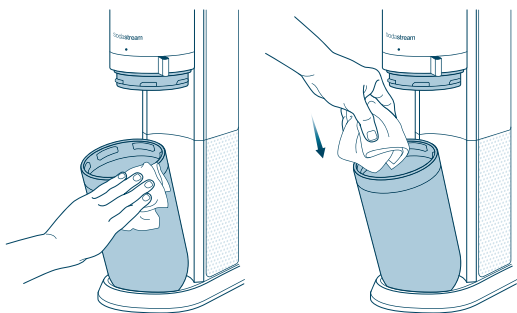


- 1 Per pulire la fiaschetta, tienila aperta e inclinala verso di te



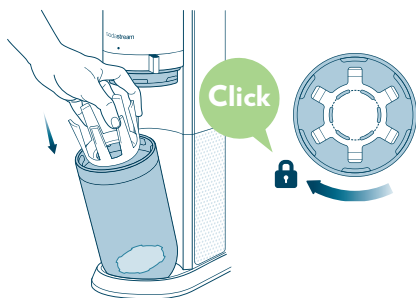
- 2 Sblocca il supporto in plastica della bottiglia girandolo in senso anti-orario e poi rimuovilo

COSE DA SAPERE



3 Utilizza un panno pulito per pulire dentro e fuori

! Non utilizzare mai detersivi abrasivi o strumenti affilati per pulire. Se necessario, utilizzare un detersivo per piatti liquido delicato e un panno umido per pulire delicatamente.

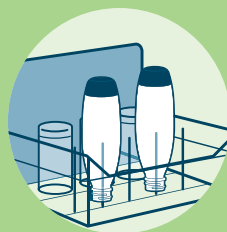


4 Rimetti il supporto in plastica della bottiglia e ruota in senso orario per bloccarlo nella posizione corretta



Per pulire le tue bottiglie lavabili in lavastoviglie (assicurati che sia presente la relativa icona), posizionarle sotto sopra nel cestello della lavastoviglie.

POSIZIONARLE SOTTOSOPRA



Per pulire le bottiglie non lavabili in lavastoviglie, è possibile lavarle nel lavandino, usando acqua con una temperatura non superiore ai 50 °C



reddot winner 2021

sodastream® DUO™

DESIGN AWARD WINNER 2021





LICENZA D'USO

PER UN CILINDRO SODASTREAM QUICK CONNECT NON DESTINATO ALLA VENDITA

PROPRIETÀ DI SODA-CLUB (CO2) GMBH O DELLE SUE COLLEGATE CONCESSO IN LICENZA E IN ATTESA DI BREVETTO

La presente Guida rappresenta un documento giuridicamente vincolante per Soda-Club (CO2) GmbH, con sede in Svizzera, o le sue collegate ("SodaStream") e il consumatore, relativamente al diritto di utilizzo del Cilindro di CO₂ SodaStream (il "Cilindro").

Allo scopo di tutelare la sicurezza e la salute degli utenti, l'utilizzo, la ricarica, la manutenzione, il ricollaudato e la riparazione del Cilindro sono regolati e disciplinati da diverse direttive e regolamenti. SodaStream è in possesso delle conoscenze e delle competenze necessarie a garantire il rigoroso rispetto della legge. L'osservanza delle norme può essere garantita solo a condizione che il Cilindro sia mantenuto, esaminato, ricollaudato e ricaricato da SodaStream. Pertanto, il Cilindro rimane di proprietà di SodaStream e viene concesso in Licenza.

1. Una volta terminato, si prega di restituire il Cilindro a SodaStream o a un suo rivenditore autorizzato in cambio di un Cilindro pieno, al prezzo del solo gas di ricarica. La Licenza sarà valida anche per i Cilindri ricaricati.
2. La ricarica dei Cilindri vuoti da parte di terzi potrebbe risultare rischiosa. La ricarica non autorizzata potrebbe violare la legge e ledere i diritti di SodaStream. SodaStream garantisce esclusivamente la sicurezza dei Cilindri ricaricati da SodaStream, dotati di valvola anti-manomissione Soda-Club/SodaStream.
3. Nel caso in cui l'utente restituisca il Cilindro a SodaStream o a un rivenditore autorizzato SodaStream in buone condizioni e non ne richieda uno pieno, l'utente avrà diritto alla restituzione della somma di € 2 o dell'equivalente locale.
4. Il Cilindro e la presente Licenza d'Uso potranno essere trasferiti a terzi solo a patto che questi accettino di essere vincolati dalle condizioni di utilizzo e dai diritti di proprietà descritti nella presente Guida. Il possesso della presente Licenza d'Uso attesta il diritto del licenziatario di utilizzare il Cilindro conformemente alle disposizioni contenute nella presente Guida.

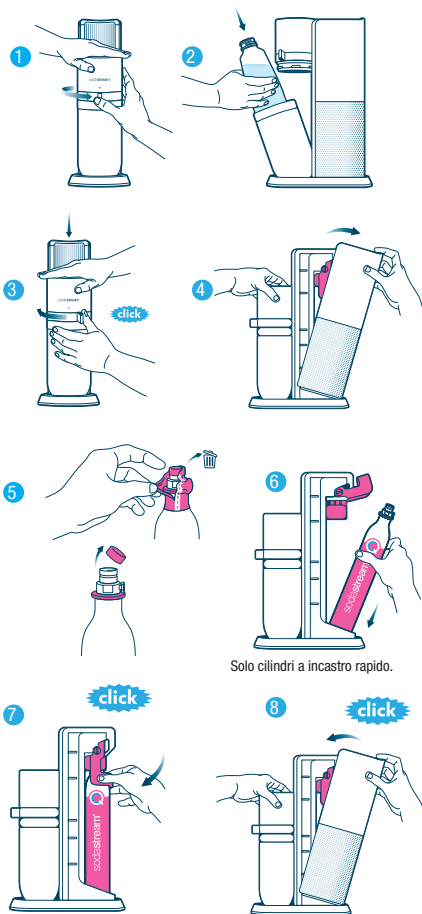
La presente Licenza è disciplinata dalle leggi svizzere.

Per qualunque domanda, si prega di contattare SodaStream International BV, Dongenseweg 200, 5047 SH Tilburg, Paesi Bassi.

SET UP

INSTALLAZIONE DEL CILINDRO DI CO₂ QUICK CONNECT

1. Posizionare il Gasatore SodaStream® Duo™ su una superficie piana e solida in posizione verticale. Girare verso destra la leva del contenitore per la gasatura per sbloccarlo. Il coperchio superiore si solleverà automaticamente.
2. A questo punto la fiaschetta si aprirà. Tirare delicatamente in avanti il contenitore per la gasatura e, se è installata nel Gasatore SodaStream®, rimuovere la Bottiglia in Vetro / la Bottiglia in Plastica per Gasatura SodaStream®. **ATTENZIONE! Non inserire o sostituire il Cilindro di CO₂ Quick Connect se nel Gasatore è installata una Bottiglia in Vetro o una Bottiglia in Plastica per Gasatura. Ciò potrebbe causare la rottura della Bottiglia in Vetro o della Bottiglia in Plastica per Gasatura.**
3. Rimettere il la fiaschetta in posizione verticale, spingere e tenere ferma il coperchio superiore girare a sinistra la leva del contenitore per la gasatura finché non si blocca con uno scatto.
4. Togliere delicatamente il coperchio posteriore dal Gasatore.
5. Togliere il sigillo e il tappo dal Cilindro di CO₂ SodaStream Quick Connect.
6. Sollevare la maniglia Rosa. Inserire il Cilindro di CO₂ Quick Connect nella parte posteriore del Gasatore. **ATTENZIONE! Non utilizzare il Cilindro di CO₂ SodaStream Quick Connect se appare danneggiato.**
7. Abbassare la maniglia Rosa del cilindro.
8. Rimettere il coperchio posteriore. Ora sei pronto per creare bollicine.



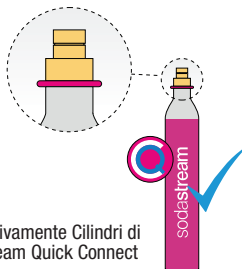
Solo cilindri a incastro rapido.

CILINDRO DI CO₂ SODASTREAM® QUICK CONNECT

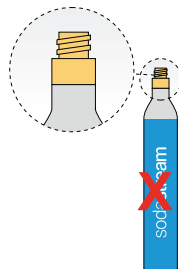
CILINDRO DI CO₂ SODASTREAM®
QUICK CONNECT COMPATIBILE

CILINDRO DI CO₂ SODASTREAM®
AD AVVITAMENTO NON COMPATIBILE

Si prega di notare che SodaStream® Duo™ è compatibile solo con il Cilindro CO₂ Quick Connect mentre **NON** è compatibile con il Cilindro SodaStream® CO₂ Screw System o con altri cilindri.



Usare esclusivamente Cilindri di CO₂ SodaStream Quick Connect



COME CREARE LE BOLLICINE

1. Riempire la Bottiglia in Vetro SodaStream / Bottiglia in Plastica per Gasatura con acqua fredda fino alla linea di riempimento. **ATTENZIONE! Gasare solo ed esclusivamente acqua. Gli altri liquidi potrebbero contaminare e intasare le parti interne, causando in tal modo un'eccessiva pressione, la rottura della bottiglia durante la gasatura e gravi lesioni. Non gasare mai dopo aver aggiunto il concentrato.**
2. Posizionare il Gasatore SodaStream® Duo™ su una superficie piana e solida in posizione verticale. Girare verso destra la leva del contenitore per la gasatura per sbloccarlo. Il coperchio superiore si solleverà automaticamente. **ATTENZIONE! Non usare il dispositivo se il tubicino è rotto. In caso contrario si potrebbero verificare un'eccessiva pressione, la rottura della bottiglia in vetro/plastica o gravi lesioni.** Inclinare in avanti il contenitore per la gasatura e inserire la Bottiglia per la Gasatura in Vetro / Plastica nel contenitore per la gasatura. Rimettere la fiaschetta SodaStream® in posizione verticale.
3. Spingere verso il basso il coperchio superiore e tenerlo fermo. Girare verso sinistra la leva del contenitore per bloccarlo.
4. Premere con decisione il pulsante per la gasatura per circa un secondo, lasciare e premere di nuovo. Ripetere 1 volta per una gasatura standard, 3 volte per una gasatura forte e più di 3 volte per una gasatura molto forte.
5. Quando si è ottenuto il livello di gasatura desiderato, attendere 3 secondi e girare a destra la leva del contenitore per la gasatura, verso la posizione di sblocco, fino a quando il coperchio superiore non comincerà a sollevarsi. Nel momento in cui si comincia a girare verso la posizione di sblocco, si avvertirà il rumore del gas in eccesso che viene rilasciato dalla Bottiglia in Vetro / Bottiglia in Plastica per Gasatura.
6. Inclinare in avanti la fiaschetta SodaStream® e togliere la Bottiglia in Vetro / Bottiglia in Plastica per Gasatura dal Gasatore SodaStream® Duo™.
7. Ora non resta che versarsi e godersi un drink fresco e frizzante!



Nota: Durante la gasatura di acqua molto fredda, potrebbero formarsi dei piccoli pezzi di ghiaccio. Dopo un po' il ghiaccio si scioglierà.

CURA

CURA DEL GASATORE

- Per la pulizia, non usare mai oggetti affilati o detersivi abrasivi. Se necessario, utilizzare un sapone per piatti liquido delicato e un panno morbido inumidito.
- Asciugare l'acqua fuoriuscita per mantenere la base asciutta.
- Non immergere il Gasatore in acqua né lavarlo in lavastoviglie. In caso contrario si potrebbero verificare gravi danni.

CURA DELLA BOTTIGLIA IN VETRO

- La Bottiglia in Vetro SodaStream è lavabile in lavastoviglie.

CURA DELLA BOTTIGLIA PER GASATURA

- Per pulire le Bottiglie per la Gasatura non "lavabili in lavastoviglie", sciacquarle con acqua fredda o tiepida. **ATTENZIONE! Non esporre a temperature superiori a 50°C. Non lavare né sciacquare in acqua calda. Non lavare in lavastoviglie.**
- Per pulire le Bottiglie per la Gasatura "lavabili in lavastoviglie", lavarle in lavastoviglie o sciacquarle con acqua fredda o tiepida. **ATTENZIONE! Non esporre a temperature superiori a 70°C.**

SICUREZZA DELL'UTENTE

SI PREGA DI CONSERVARE LE PRESENTI ISTRUZIONI E DI FORNIRLE A TUTTI I FUTURI UTENTI.

ATTENZIONE! Prima di utilizzare il Gasatore, è importante leggere le presenti istruzioni di sicurezza per ridurre il rischio di lesioni personali e danni al prodotto.

Prima di consentire ad altri di utilizzare il proprio Gasatore, assicurarsi di aver appreso come usarlo in sicurezza. I servizi di assistenza e riparazione dovrebbero essere prestati dai rappresentanti autorizzati SodaStream.

L'utilizzo del Gasatore è destinato alle persone di età superiore ai 12 anni. Le persone con capacità fisica o mentale ridotta potranno usare il prodotto solo se controllate da un adulto responsabile della loro sicurezza e dopo essere state messe a conoscenza delle modalità con cui utilizzare il prodotto in sicurezza.

PER RIDURRE IL RISCHIO DI LESIONI GRAVI O DANNEGGIAMENTO DEL GASATORE DURANTE LA GASATURA:

- Utilizzare il Gasatore solo in posizione verticale, su una superficie piana e stabile.
- Non poggiare il Gasatore su una superficie calda (ad esempio: forno da cucina/fornelli/piano cottura) e non utilizzarlo mai vicino a una fiamma né lasciarlo sotto la luce diretta del sole.
- Gasare solo ed esclusivamente acqua.
- Non aggiungere concentrati prima della gasatura. Altri liquidi (eccetto l'acqua) potrebbero contaminare e intasare le parti interne, provocando una pressione eccessiva e la rottura della bottiglia durante la gasatura.
- Non utilizzare il prodotto se il tubo di gasatura risulta danneggiato o se non è presente.
- Prima della gasatura, assicurarsi che la Bottiglia per la Gasatura sia collegata correttamente.
- Durante la procedura di gasatura non spostare il Gasatore e non rimuovere la Bottiglia per la Gasatura.
- Non eseguire la gasatura con una Bottiglia per la Gasatura vuota.

CILINDRO DI ANIDRIDE CARBONICA CO₂

Per ridurre il rischio di fuoriuscita di CO₂, lesioni personali e danni materiali:

- Usare come cilindro di CO₂ esclusivamente il SodaStream Quick Connect, compatibile con il sistema Duo™ a incastro rapido.
- Non inserire il Cilindro di CO₂ nel Gasatore quando è installata una Bottiglia in Vetro / Bottiglia in Plastica per Gasatura.
- Non usare se danneggiato. Prima dell'uso, ispezionare il Cilindro di CO₂ e la valvola per assicurarsi che non vi siano ammaccature, forature o altri danni.
- Se danneggiato, contattare un rappresentante autorizzato SodaStream.
- Non manomettere il Cilindro di CO₂ in alcun modo, neanche forando, bruciando o rimuovendo la valvola.
- Non esporre il Cilindro di CO₂ a temperature superiori a 50°C. Proteggere dalla luce del sole. Conservare in un luogo areato.
- Durante il funzionamento, non rimuovere il Cilindro di CO₂ dal Gasatore.
- Non maneggiare o rimuovere il Cilindro di CO₂ mentre sta rilasciando CO₂.
- Se fuoriesce CO₂, areare l'ambiente, respirare aria fresca e, in caso di malore, rivolgersi immediatamente a un medico.

BOTTIGLIA IN VETRO

Per ridurre il rischio di rottura della bottiglia, che può causare lesioni personali e danni materiali:

- Non utilizzare la Bottiglia in Vetro nel caso in cui appaia incrinata, scheggiata o danneggiata in qualunque modo. Sostituire immediatamente la Bottiglia in Vetro con una nuova.
- Non utilizzare bottiglie in vetro che non siano la Bottiglia in Vetro SodaStream, compatibile con SodaStream® Duo™.
- Non esporre la Bottiglia in Vetro a variazioni di temperatura estreme (ad esempio, non versare acqua bollente in una Bottiglia in Vetro fredda).
- Non mettere la Bottiglia in Vetro in congelatore né esporla a temperature estreme inferiori a 1°C.
- Non riempire la Bottiglia in Vetro al di sopra della linea di riempimento.
- **ATTENZIONE! Nella rara eventualità che la Bottiglia in Vetro si spacchi durante la gasatura all'interno del Gasatore, non aprire il contenitore per la gasatura.** Tutti frammenti di vetro rotto saranno raccolti all'interno del contenitore per la gasatura nella massima sicurezza. Per ricevere assistenza, si prega di contattare il centro assistenza clienti SodaStream più vicino o il servizio clienti customercare@sodastream.it.

BOTTIGLIA IN PLASTICA PER GASATURA:

Per ridurre il rischio di rottura della bottiglia, che può causare lesioni personali:

- Per le Bottiglie in Plastica per Gasatura non contrassegnate come “lavabili in lavastoviglie”, non esporre a temperature superiori a 50°C. Non lavare o sciacquare in acqua calda. Non lavare in lavastoviglie.
- Per le Bottiglie in Plastica per Gasatura “lavabili in lavastoviglie”, non esporre a temperature superiori a 70°C.
- Non poggiare la Bottiglia in Plastica per Gasatura accanto a fonti di calore, come ad esempio forno da cucina/fornelli/piano cottura.
- Non lasciare la Bottiglia in Plastica per Gasatura in auto.
- Non mettere la Bottiglia in Plastica per Gasatura in congelatore né esporla a temperature estreme inferiori a 1°C.
- Non utilizzare la Bottiglia in Plastica per Gasatura se danneggiata, deformata, graffiata, o dove siano presenti variazioni di forma/colore.
- Non utilizzare la Bottiglia in Plastica per Gasatura dopo la data di scadenza.
- Eseguire la gasatura esclusivamente con le Bottiglie in Plastica per Gasatura progettate per funzionare con questo tipo di Gasatore, come mostrato a pagina 5.
- Non riempire la Bottiglia in Plastica per Gasatura al di sopra della linea di riempimento.

GARANZIA LIMITATA SODASTREAM

GASATORI SODASTREAM

Poniamo grande attenzione e cura per garantire che il Gasatore sia consegnato agli utenti in buone condizioni. Conformemente ai termini e condizioni stabiliti nella presente garanzia limitata, SodaStream garantisce che, per 2 (due) anni dalla data di acquisto, il Gasatore resterà privo di difetti riguardanti i materiali e la fabbricazione, in condizioni di normale utilizzo domestico. Si consiglia di registrare il Gasatore online sul sito www.sodastream.it, selezionando il proprio Paese e compilando il modulo di registrazione del prodotto disponibile sul sito.

In caso di malfunzionamento del Gasatore durante il periodo di garanzia, qualora si riscontri che il problema è dovuto a materiali o fabbricazione difettosi, SodaStream provvederà, a suo insindacabile giudizio, a ripararlo o sostituirlo gratuitamente entro i limiti stabiliti dalla presente garanzia. SodaStream potrà sostituire il Gasatore con un Gasatore ricondizionato, o con uno equivalente qualora il modello acquistato non fosse più disponibile. Non saranno effettuati rimborsi. La presente garanzia limitata si applica ai consumatori che hanno acquistato il Gasatore per uso personale, familiare o domestico.

La presente garanzia NON copre i danni al Gasatore dovuti a:

- Utilizzo improprio o scorretto, alterazione del Gasatore o uso commerciale;
- Gasatura di liquidi diversi dall'acqua;
- Normale usura (ad esempio, variazione di colore);
- Malfunzionamento del prodotto dovuto, in tutto o in parte, ad alterazioni, smontaggi o riparazioni del Gasatore effettuati da un centro di assistenza non autorizzato da SodaStream;
- Uso di Cilindri di CO₂ o bottiglie per la gasatura diversi da quelli autorizzati da SodaStream per l'uso con il Gasatore;
- Uso del Gasatore con una valvola di adattamento connessa alla valvola del Cilindro o al Gasatore;
- Uso di una Bottiglia per la Gasatura scaduta;
- Incidenti, spedizione o altro uso che non sia il normale uso domestico.

La presente garanzia NON copre le Bottiglie per la Gasatura e i Cilindri di CO₂.

SodaStream non si assume alcuna responsabilità per i danni indiretti. L'unico rimedio a disposizione del consumatore consisterà nella riparazione o sostituzione, conformemente ai termini e condizioni della presente garanzia. Alcune leggi locali non consentono l'esclusione o la limitazione di questi danni, pertanto tali esclusioni potrebbero non essere applicabili all'utente. Nel caso in cui la presente garanzia non fosse conforme alla normativa locale, essa dovrà essere modificata per garantire la conformità.

L'utente potrà inoltre avvalersi di altri diritti, che variano in base alle leggi locali. I benefici conferiti al consumatore dalla presente garanzia si aggiungono agli altri diritti e rimedi concessi ai consumatori dalla legge in relazione al presente Gasatore.

PER USUFRUIRE DEI SERVIZI COPERTI DALLA GARANZIA

Qualora il Gasatore necessiti di interventi di assistenza coperti da garanzia, l'utente può contattare il Servizio Clienti locale SodaStream visitando il sito www.sodastream.it e selezionando il proprio Paese per trovare i dati di contatto locali. Un rappresentante SodaStream darà istruzioni specifiche su come effettuare la spedizione del Gasatore, a proprie spese, presso uno dei nostri centri di assistenza autorizzati. Solo SodaStream, o i suoi agenti, sono autorizzati a fornire servizi di assistenza o riparazioni del Gasatore in garanzia.

SERVIZI NON COPERTI DALLA GARANZIA

Nel caso in cui SodaStream o i suoi agenti autorizzati stabiliscano che il malfunzionamento o il danno del Gasatore non sono coperti dalla garanzia, SodaStream riparerà il Gasatore solo previo pagamento delle spese stabilite per la riparazione.

CILINDRI DI CO₂ SODASTREAM QUICK CONNECT

Il Gasatore è stato progettato per funzionare con i Cilindri di CO₂ SodaStream Quick Connect. Non è raccomandato l'uso di altri cilindri di CO₂ in quanto potrebbero non essere compatibili con il Gasatore SodaStream. La garanzia non copre i danni derivanti dall'uso di un cilindro diverso dai cilindri di CO₂ SodaStream Quick Connect o dall'uso di un Cilindro di CO₂ SodaStream Quick Connect non conforme alle istruzioni incluse nella presente Guida per l'Utente.

Il Cilindro di CO₂ SodaStream Quick Connect viene concesso in licenza. La licenza consente di scambiare un cilindro vuoto con uno pieno, al prezzo del solo contenuto di gas.

BOTTIGLIA IN VETRO SODASTREAM / BOTTIGLIA IN PLASTICA PER GASATURA

Il Gasatore è stato progettato per funzionare con la Bottiglia in Vetro SodaStream / Bottiglia in Plastica per Gasatura compatibile. La garanzia non copre i danni derivanti dall'uso di una bottiglia in vetro / bottiglia per la gasatura diversa dalla Bottiglia in Vetro / Bottiglia in Plastica per Gasatura compatibile, o dall'uso non conforme alle istruzioni incluse nella presente Guida per l'Utente. Le Bottiglie in Vetro / Bottiglie in Plastica per Gasatura SodaStream sono disponibili presso i rivenditori SodaStream autorizzati.

TERMINI E CONDIZIONI

Qualsiasi pretesa, reclamo, richiesta di giudizio o azione legale, avanzata o intentata ai sensi delle presenti disposizioni in riferimento al Gasatore, la Bottiglia in Plastica per Gasatura / Bottiglia in Vetro o il Cilindro di CO₂ Quick Connect sarà disciplinata e interpretata in conformità con le leggi locali del Paese in cui è stato acquistato il Gasatore SodaStream.

ISTRUZIONI SULLO SMALTIMENTO DEL PRODOTTO

Si prega di riciclare le Bottiglie in Vetro / Bottiglie in Plastica per Gasatura scadute o danneggiate nel rispetto delle leggi sul riciclaggio in vigore a livello locale. L'imballaggio dei prodotti Sodastream è realizzato con materiali riciclabili. Per ulteriori informazioni in materia di riciclaggio, si prega di contattare le autorità locali.

SPECIFICHE

Pressione operativa massima: 116 psi/8 bar

Temperatura operativa massima consentita: 40°C

SodaStream è un marchio registrato di Soda-Club (CO₂) GmbH o delle sue collegate.

Per il Centro Assistenza Clienti SodaStream, si prega di visitare il sito www.sodastream.it.

CHIAMACI

SIAMO QUI PER RISPONDERE A TUTTE LE
TUE DOMANDE FRIZZANTI:

SODASTREAM.IT 049 5001100

SALI A BORDO

REGISTRA IL TUO GASATORE E RICEVI
INFORMAZIONI E OFFERTE ESCLUSIVE

Vai su sodastream.com/regd



soda**stream**®